

Em/2 teollisuusmallit

Kaasupolttimien tehoalue 79,5 kW – 740 kW

Kaksiliekkipolttimia

Soveltuvat ylipaine kattiloihin

Soveltuvat maakaasun ja nestekaasun polttoon

(Nestekaasun polttoon tarvitaan malleissa Em16/2 – Em26/2 sekä

Em50/2 – Em70/2 erillinen muuntovarustus)

Kaasuplogissa paineenalennin, tehonsäätö- ja turvaventtiili ja suodatin

Alhaiset päästöt

Sähköinen ilmapellin säätömoottori

Tasaisella ilman jaolla saadaan aikaan optimaalinen palamistulos

Ääntä eristävä suojakotelo

Pienikokoinen

Voidaan varustaa erilaisilla kaasuplogeilla



Asennus ja huolto

Saranoitu rakenne malleissa Em26/2 – Em40/2

Helppo asentaa yleismallisella laipalla

Lisävarusteet

Maakaasu / nestekaasu muuntovarustus (mallit Em16/2 - Em 26/2)

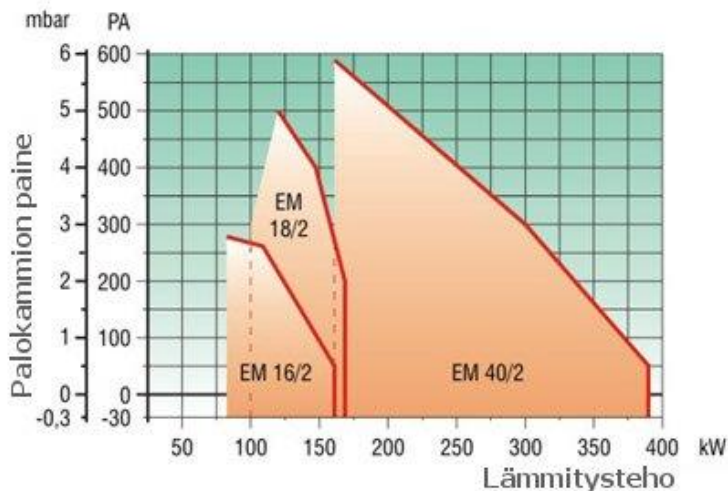
Venttiilin tiiveyden tarkistusvälineet

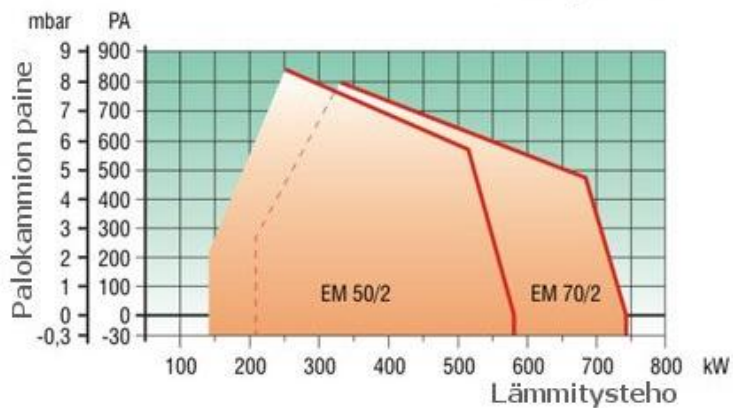
Turvaventtiilivaruste

Tekniset tiedot

Malli	Kulutus m ³ /h		Lämmitysteho kW		Lämmitysteho kcal/h		Moottori	Sähkösyöttö V/Hz	Kaasuplogin liitos
	Min.	Max.	Min.	Max.	Min.	Max.			
Em 16/2.D4	8,00	16,00	79,5	159,0	68,40	136,80	110 W	230/50 1-v.	¾"
Em 18/2.D4	10,48	17,88	99,0	169,0	85,14	145,34	185 W	230/50 1-v.	¾"
Em 40/2.D6	16,00	39,20	159,0	390,0	136,80	335,40	370 W	230/50 1-v.	1"
Em 40/2.D4	16,00	39,20	159,0	390,0	136,80	335,40	370 W	230/50 1-v.	¾"
Em 50/2.D9	14,60	58,50	145,0	582,0	124,70	500,52	1100 W	230/400-50	1 ½"
Em 50/2.D4	14,60	58,50	145,0	582,0	124,70	500,52	1100 W	230/400-50	¾"
Em 70/2.D11	21,10	74,40	210,0	740,0	180,60	636,40	1500 W	230/400-50	2"
Em 70/2.D9	21,10	74,40	210,0	740,0	180,60	636,40	1500 W	230/400-50	1 ¼"
Em 70/2.D4	21,10	74,40	210,0	740,0	180,60	636,40	1500 W	230/400-50	¾"

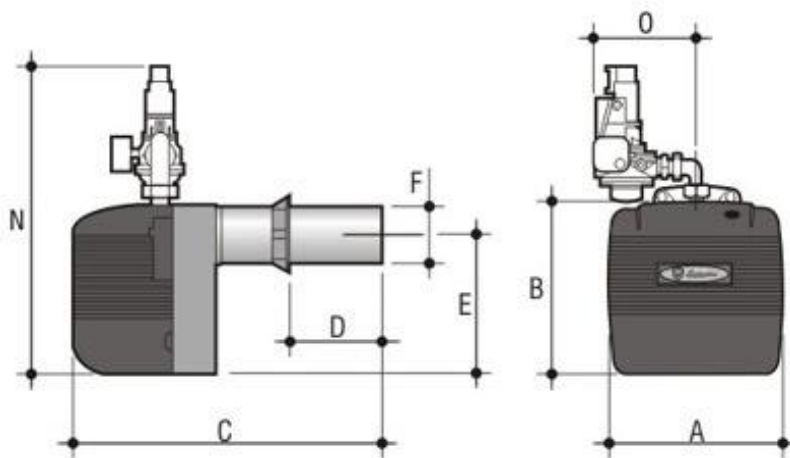
Painekäyrät



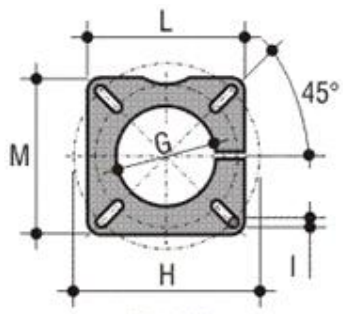


Malli	Calib	Paine maakaasu	Paine nestekaasu	Paine max.
Em 16/2.D4	3/4"	12	19	200
Em 18/2.D4	3/4"	10	8	360
Em 40/2.D6	1"	18		360
Em 40/2.D4	3/4"	28	7	360
Em 50/2.D9	1 1/2"	14		360
Em 50/2.D4	3/4"	43	20	360
Em 70/2.D11	2"	7,5		360
Em 70/2.D9	1 1/4"	13	15	360
Em 70/2.D4	3/4"	75		360

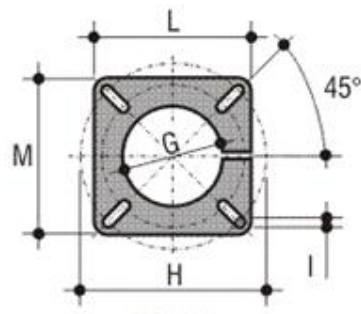
Mitat



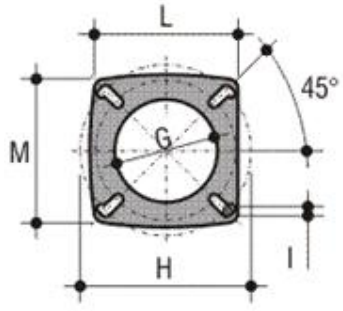
Malli	A mm	B mm	C mm	D mm	E mm	F mm	DIMN*	DIMO*
Em 16/2	310	282	480	60+150	215	108	590	410
Em 18/2	275	340	675	60+275	274	114	700	240
Em 40/2	420	423	880	120+310	350	140	795	230
Em 50/2	420	420	1070	200+400	392	170	980	280
Em 70/2	420	490	1110	200+400	392	170	980	300



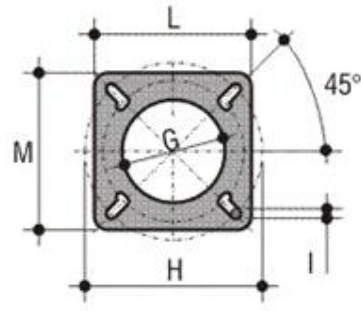
EM 16/2



EM 18/2



EM 40/2



EM 50/2 - EM 70/2

Malli	G mm	H mm	I mm	L mm	M mm
Em 16/2	115			166	166
Em 18/2	120			180	180
Em 40/2	155			205	205
Em 50/2	180	225+283		230	230
Em 70/2	180	225+283	M12	230	230