

# Pm/M

Kaasupolttimien tehoalue 240 kW – 4275 kW

Kaksiliekkisiä portaallisesti säätäviä polttimia  
Toimivat jatkuväsäätöisinä, kun varustetaan erillisellä moduulointiyksiköllä  
Soveltuvat ylipaineekattiloihin  
Kaasuplogissa paineenalennin, pneumaattinen tehonsäätö- ja turvaventtiili  
Alhaiset päästöt  
Palopään säätö tehdään polttimen ulkopuolelta  
Sähköinen ilmapellin säätömoottori  
Tasaisella ilman jaolla saadaan aikaan optimaalinen palamistulos  
Venttiilin vuodonilmaisimien (malleissa Pm/M 210, 310, 430)  
Iskunkestävä sähkökotelo  
Voidaan varustaa erilaisilla kaasuplogeilla



## Asennus ja huolto

Saranoitu rakenne  
Helppo asentaa yleismallisella laipalla

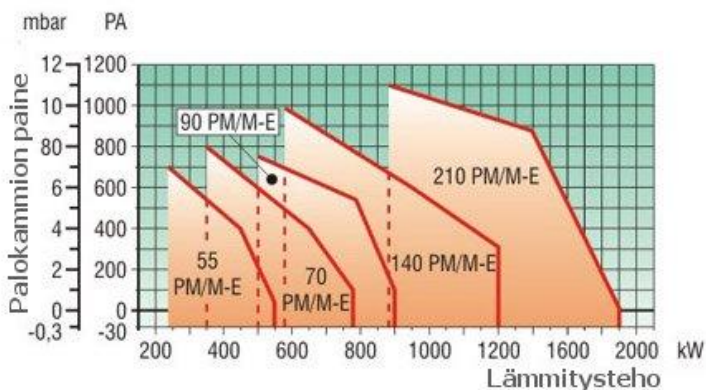
## Lisävarusteet

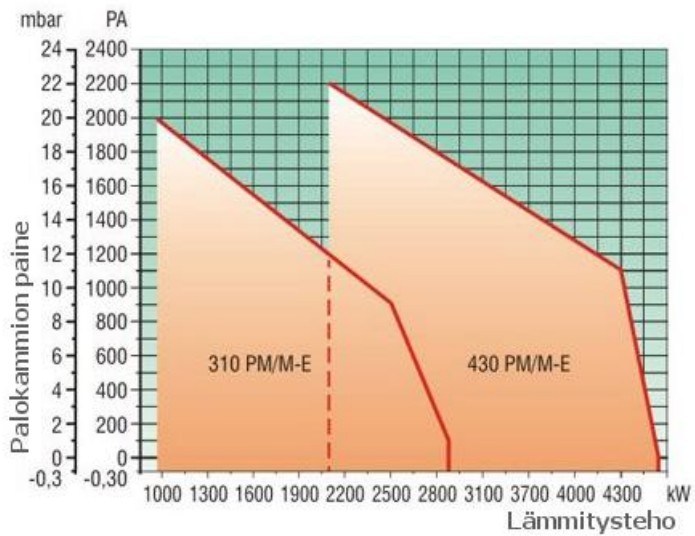
Moduulointivarusteet (lämpötila/paine) jatkuvaan moduointiin  
Maakaasu / nestekaasu muuntovarustus (mallit Pm/M90- Pm/M430)  
Venttiilin tiiveyden tarkistusvälineet

## Tekniset tiedot

Malli	Kulutus m <sup>3</sup> /h		Lämmitysteho kW		Lämmitysteho kcal/h		Moottori	Sähkösyöttö V/Hz	Kaasuplogin liitos
	Min.	Max.	Min.	Max.	Min.	Max.			
55 Pm/M-E.D9	24,0	55,7	240	554	206,40	476,44	740 W	230/400-50	1 1/2"
55 Pm/M-E.D7	24,0	55,7	240	554	206,40	476,44	740 W	230/400-50	1 1/2"
70 Pm/M-E.D11	35,2	78,8	350	784	301,00	674,24	740 W	230/400-50	2"
70 Pm/M-E.D7	35,2	78,8	350	784	301,00	674,24	740 W	230/400-50	1 1/4"
90 Pm/M-E.F1	50,3	90,5	500	900	430,00	774,00	1100 W	230/400-50	DN65
90 Pm/M-E.D7	50,3	90,5	500	900	430,00	774,00	1100 W	230/400-50	1 1/2"
90 Pm/M-E.D8	50,3	90,5	500	900	430,00	774,00	1100 W	230/400-50	1 1/2"
140 Pm/M-E.F3	57,0	120,7	567	1200	487,62	1032,00	1800 W	230/400-50	DN80
140 Pm/M-E.D11	57,0	120,7	567	1200	487,62	1032,00	1800 W	230/400-50	2"
140 Pm/M-E.D7	57,0	120,7	567	1200	487,62	1032,00	1800 W	230/400-50	1 1/2"
140 Pm/M-E.D12	57,0	120,7	567	1200	487,62	1032,00	1800 W	230/400-50	2"
210 Pm/M-E.F5	88,0	191,0	875	1900	752,50	1634,00	2200 W	230/400-50	DN100
210 Pm/M-E.D11	88,0	191,0	875	1900	752,50	1634,00	2200 W	230/400-50	2"
210 Pm/M-E.F6	88,0	191,0	875	1900	752,50	1634,00	2200 W	230/400-50	DN100
310 Pm/M-E.F5	94,0	290,0	940	2900	808,00	2490,00	5500 W	230/400-50	DN100
310 Pm/M-E.F1	94,0	290,0	940	2900	808,00	2490,00	5500 W	230/400-50	DN65
310 Pm/M-E.F3	94,0	290,0	940	2900	808,00	2490,00	5500 W	230/400-50	DN80
430 Pm/M-E.F5	210,0	430,0	2088	4275	1795,50	3676,00	9200 W	230/400-50	DN100
430 Pm/M-E.F1	210,0	430,0	2088	4275	1795,50	3676,00	9200 W	230/400-50	DN65

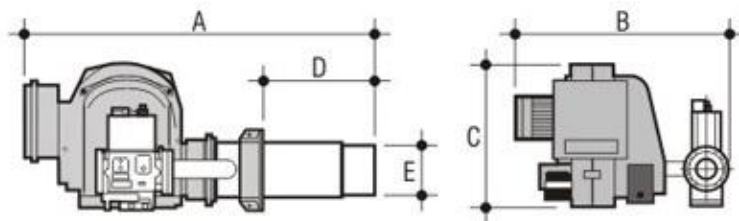
## Painekäyrät



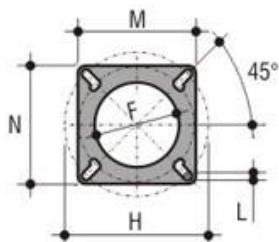


Malli	Calib	Paine maakaasu	Paine nestekaasu	Paine max.
55 Pm/M-E.D9	1 1/2"	20		360
55 Pm/M-E.D7	1 1/2"	23	16	360
70 Pm/M-E.D11	2"	18		360
70 Pm/M-E.D7	1 1/4"	35	24	360
90 Pm/M-E.F1	DN65	20		500
90 Pm/M-E.D7	1 1/2"	49		360
90 Pm/M-E.D8	1 1/2"		33	360
140 Pm/M-E.F3	DN80	16		500
140 Pm/M-E.D11	2"	29		360
140 Pm/M-E.D7	1 1/2"	72		360
140 Pm/M-E.D12	2"		42	360
210 Pm/M-E.F5	DN100	18		500
210 Pm/M-E.D11	2"	54		360
210 Pm/M-E.F6	DN100		27	500
310 Pm/M-E.F5	DN100	28		500
310 Pm/M-E.F1	DN65	67		500
310 Pm/M-E.F3	DN80		22	500
430 Pm/M-E.F5	DN100	29		500
430 Pm/M-E.F1	DN65	99		500

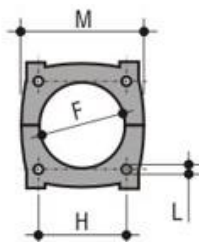
### Mitat



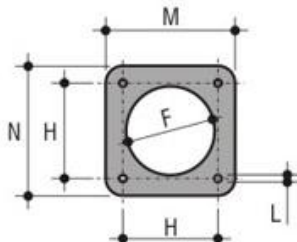
Malli	A mm	DIMB*	C mm	D mm	E mm
55 PM-E	1210	730	470	140+400	170
70 PM-E	1210	760	470	140+400	170
90 PM-E	1350	745	470	200+460	197
140 PM-E	1350	745	510	200+460	197
210 PM-E	1350	815	510	200+460	228
310 PM-E	1710	855	700	250+550	256
430 PM-E	1760	855	700	250+600	303



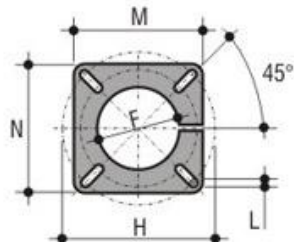
55 PM/M-E - 70 PM/M-E



90 PM/M-E - 140 PM/M-E - 210 PM/M-E



310 PM/M-E



430 PM/M-E

Malli	F mm	H mm	L mm	M mm	DIMN
55 PM-E	180			230	230
70 PM-E	180			230	230
90 PM-E	210	200		280	
140 PM-E	210	200		280	
210 PM-E	240	220		310	
310 PM-E	270	235		320	320
430 PM-E	320			400	400