

Em/M

Kaasupolttimien tehoalue 130 kW – 740 kW

Kaksiliekkisiä portaallisesti säätäviä polttimia
Toimivat jatkuvasäätisinä, kun varustetaan erillisellä modulointi-yksiköllä

Soveltuvat ylipaine kattiloihin

Soveltuvat maakaasun ja nestekaasun polttoon

(Nestekaasun polttoon tarvitaan malleissa Em26/M, Em50/M ja Em70/M erillinen muuntovarustus)

Kaasuplogissa paineenalennin, tehonsäätö- ja turvaventtiili ja suodatin
Alhaiset päästöt

Palopään säätö tehdään polttimen ulkopuolelta

Tasaisella ilman jaolla saadaan aikaan optimaalinen palamistulos

Ääntä eristävä suojakotelo

Pienikokoinen

Voidaan varustaa erilaisilla kaasuplogeilla



Asennus ja huolto

Saranoitu rakenne malleissa Em26/M – Em40/M

Helppo asentaa yleismallisella laipalla

Lisävarusteet

Modulointivarustus (lämpötila/paine) jatkuvaan modulointiin

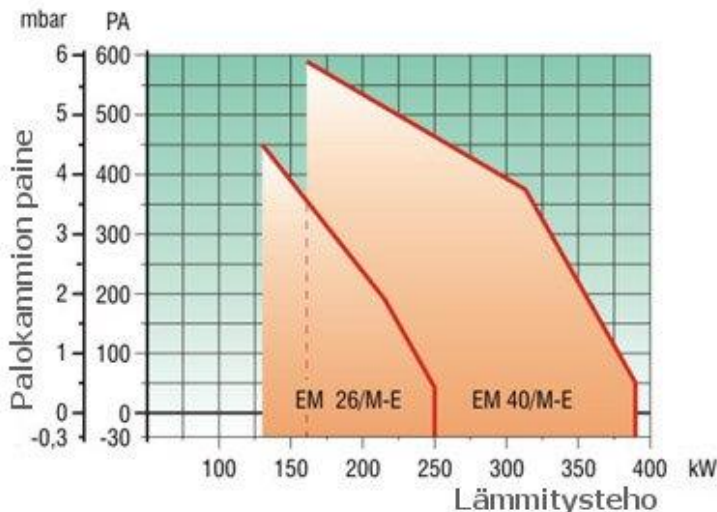
Maakaasu / nestekaasu muuntovarustus (Mallit Em26/M, Em50/M ja Em70/M)

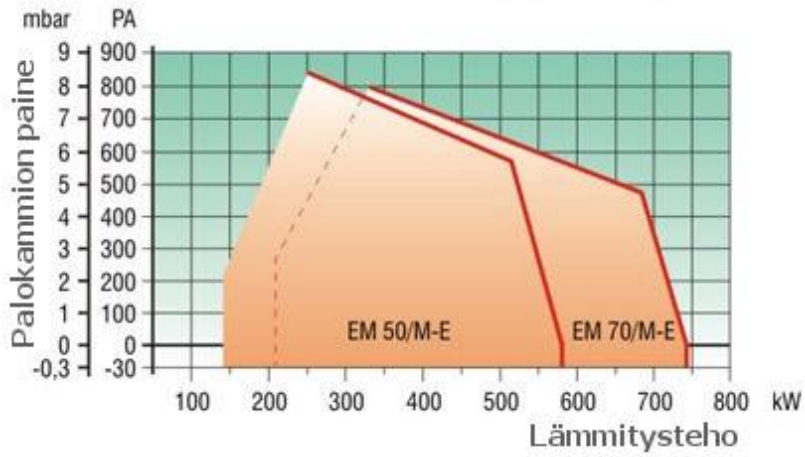
Venttiilin tiiveyden tarkistusvälineet

Tekniset tiedot

Malli	Kulutus m ³ /h		Lämmitysteho kW		Lämmitysteho kcal/h		Moottori	Sähkösyöttö V/Hz	Kaasuplogin liitos
	Min.	Max.	Min.	Max.	Min.	Max.			
Em 26/M-E.D7	13,0	25,1	130	250	111,80	215,00	220 W	230/50 1-v.	1 ¼"
Em 26/M-E.D4	13,0	25,1	130	250	111,80	215,00	220 W	230/50 1-v.	¾"
Em 26/M-E.D5	13,0	25,1	130	250	111,80	215,00	220 W	230/50 1-v.	¾"
Em 40/M-E.D7	16,3	39,2	163	390	140,18	335,40	370 W	230/50 1-v.	1 ¼"
Em 40/M-E.D4	16,3	39,2	163	390	140,18	335,40	370 W	230/50 1-v.	¾"
Em 40/M-E.D5	16,3	39,2	163	390	140,18	335,40	370 W	230/50 1-v.	¾"
Em 50/M-E.D9	14,6	58,5	145	582	124,70	500,52	1100 W	230/400-50	1 ½"
Em 50/M-E.D7	14,6	58,5	145	582	124,70	500,52	1100 W	230/400-50	1 ¼"
Em 50/M-E.D8	14,6	58,5	145	582	124,70	500,52	1100 W	230/400-50	1 ¼"
Em 70/M-E.D11	21,1	74,4	210	740	180,60	636,40	1500 W	230/400-50	2"
Em 70/M-E.D7	21,1	74,4	210	740	180,60	636,40	1500 W	230/400-50	1 ¼"
Em 70/M-E.D8	21,1	74,4	210	740	180,60	636,40	1500 W	230/400-50	1 ¼"

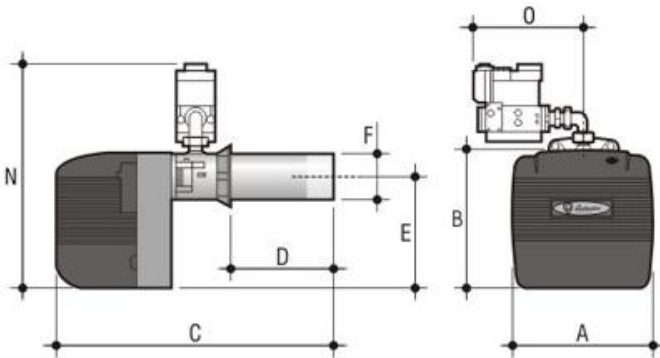
Painekäyrät



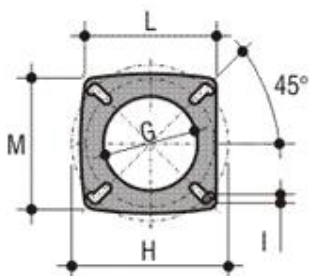


Malli	Calib	Paine maakaasu	Paine nestekaasu	Paine max.
Em 26/M-E.D7	1 ¼"	15		360
Em 26/M-E.D4	¾"		30	360
Em 26/M-E.D5	¾"	25		360
Em 40/M-E.D7	1 ¼"	18		360
Em 40/M-E.D4	¾"		25	360
Em 40/M-E.D5	¾"	45		360
Em 50/M-E.D9	1 ½"	20		360
Em 50/M-E.D7	1 ¼"		17	360
Em 50/M-E.D8	1 ¼"	25		360
Em 70/M-E.D11	2"	18		360
Em 70/M-E.D7	1 ¼"		24	360
Em 70/M-E.D8	1 ¼"	30		360

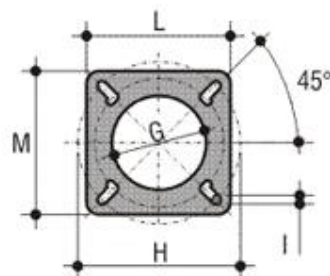
Mitat



Malli	A mm	B mm	C mm	D mm	E mm	F mm	DIMN*	DIMO*
Em 26/M-E	360	350	750	100+265	275	140	650	240
Em 40/M-E	420	423	880	120+310	350	140	740	290
Em 50/M-E	420	420	1070	200+400	392	170	960	350
Em 70/M-E	420	490	1100	200+400	392	170	1100	600



EM 26/M-E - EM 40/M-E



EM 50/M-E - EM 70/M-E

Malli	G mm	H mm	I mm	L mm	M mm
Em 26/M-E	155			205	205
Em 40/M-E	155	740	290	205	205
Em 50/M-E	180	960	350	230	230
Em 70/M-E	180	1100	600	230	230